



NÁVOD K OBSLUZE VÁZACÍHO STROJE **a Záruční list**

OPUS Easy 120



Děkujeme, že jste si vybrali vázací stroj firmy OPUS. Můžete si být jistí, že jste zvolili správně. Před použitím přečtěte návod na obsluhu a řiďte se bezpečnostními pokyny.

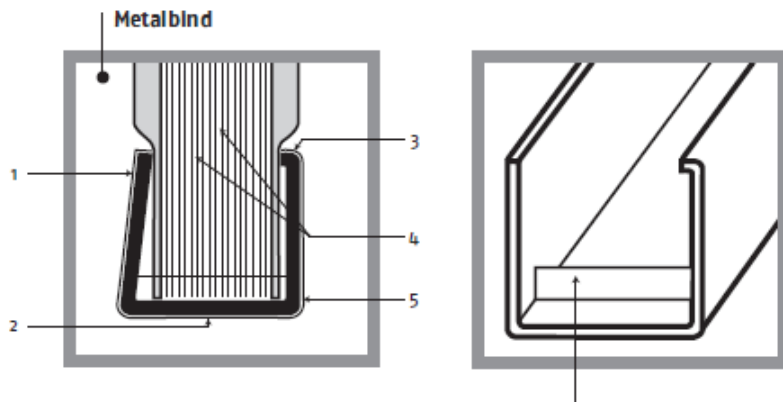
Obsah:

- 1 Systém Metalbind
- 2 Popis zařízení
- 3 Bezpečnostní zásady
- 4 Příprava zařízení k práci
- 5 Vázání METALBIND
- 6 Vázání C-BIND
- 7 Technické informace

1 Systém Metalbind



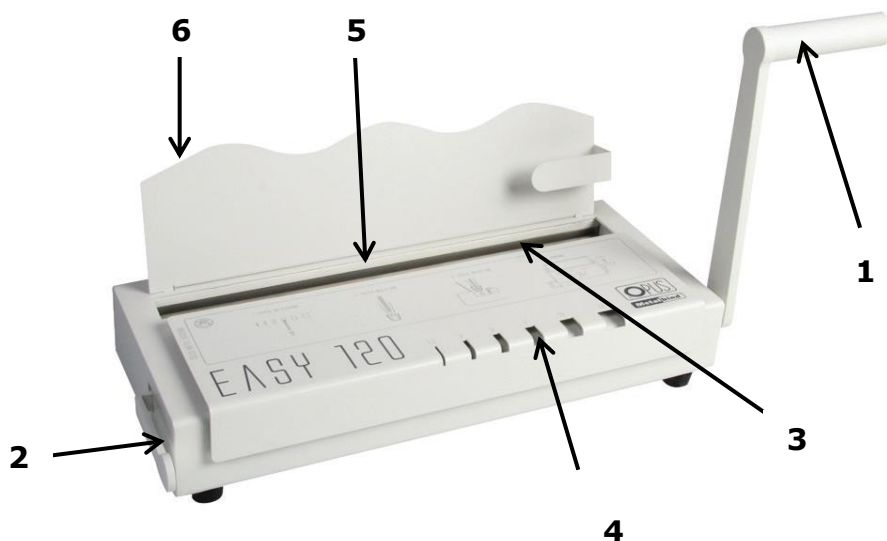
Vázací zařízení OPUS Easy 120 je určeno k vázání dokumentů s použitím desek a kanálků vyrobených pro systém Metalbind. Vázání je založeno na stlačování svazku listů v deskách do kovového kanálku.



Nejpevnější systém vazby, protože jak dokument, tak i desky jsou pevně uchyceny v kovovém kanálku.

1. Zadní strana kanálku je stlačená tak, aby přidržovala desky i listy dokumentu
2. Kanálek je potažen elegantním materiálem
3. Perfektní vzhled dokumentu zajišťuje speciální tvar kanálku
4. Kanálek nepoškozuje listy dokumentu
5. Přední strana se nikdy nedeformuje
6. Speciální doraz v kanálku (patent OPUS) umožňuje jednoduché vycentrování dokumentů s deskami a navíc zabrání nežádoucímu přemísťování dokumentu v kanálku

2. POPIS ZAŘÍZENÍ



1. vázací páka
2. rukojeť pro otevření čelistí
3. vázací štěrбина
4. pomůcka pro volbu velikosti kanálku / desek
5. vázací lišta
6. opěrka s boční zarážkou

Pozor!

Vázací lišta je připevněna k vázací čelisti pomocí magnetu. Při vázání se pás naklání a tak se přizpůsobuje kanálku. Pokud dojde k odtržení proužku měl by být vrácen na vázací čelist zpět. Věnujte pozornost proužku, aby odpovídalo zpětné vložení vymezovacím jazýčkům v čelisti.

3. BEZPEČNOSTNÍ ZÁSADY

- Než začnete pracovat se strojem, seznámte se s návodem k použití a s bezpečnostními pokyny.
- Tyto pokyny uschovejte a používejte je vždy v případě jakýchkoliv pochybností týkajících se obsluhy stroje.
- Stroj je nutné chránit před prachem a vlhkem.
- Stroj je nutné přechovávat mimo dosah dětí.
- Stroj položte na stabilním a dostatečně pevném povrchu.
- V průběhu vázání nekládejte ruce do vázacího otvoru.
- Vzhledem ke hmotnosti zachovejte opatrnost při přemísťování.
- Nepoužívejte přístroj k jiným účelům, než je určeno v návodu.
- Kontrolujte správný chod stroje. Pokud zjistíte nějakou závadu stroje při práci, ihned kontaktujte servis.
- Zařízení je určeno pouze pro práci v uzavřené místnosti s teplotou vyšší než 8°C.
- Zacházejte se zařízením vždy dle všeobecných pravidel.
- Veškeré opravy stroje může provádět pouze osoba k tomu oprávněná.

4. PŘÍPRAVA ZAŘÍZENÍ K PRÁCI

- Instalace zařízení nevyžaduje žádné nástroje.
- Po odstranění obalu přišroubujte šroub rukojeti k ramenu stroje.
- Nainstalujte opěrku (6) na přístroji a zajistěte jí dodanými šrouby.
- Přístroj je připraven k provozu.

5. VÁZÁNÍ METALBIND

1. Pomocí tabulky vyberte vhodný rozměr kanálku

Rozměr kanálku	T/k/T	T/k/P	M/k/M	B/k/B
1,5	-	-	1 – 15	1 – 15
3	-	-	16 – 32	15 – 30
5	18 – 31	18 – 33	33 – 45	18 – 38
7	32 – 60	34 – 63	46 – 62	39 – 67
10	61 – 89	64 – 92	63 – 94	68 – 97
13	90 – 120	93 – 120	95 – 120	98 – 120

T/d/T – tvrdá deska / dokument / tvrdá deska

T/d/P – tvrdá deska / dokument / průhledná deska

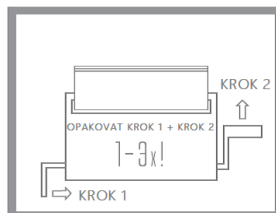
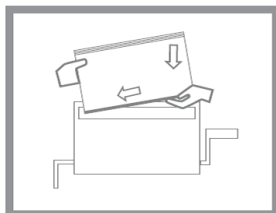
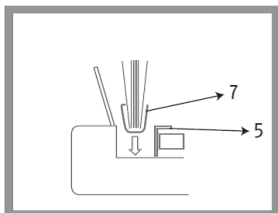
M/d/M – měkká deska / dokument / měkká deska

B/d/B – dokument svázan bez desek, pouze do kanálku

2. Zvedni rameno stroje (1) až na vrchol.
3. Posuň nastavení rukojeti (2) směrem doleva.
4. Připravte si dokument, který chcete rámu:

Metoda A

- Srovnejte blok a na přední a zadní stranu bloku přiložte přední a zadní stranu (průhlednou desku, karton). Zkontrolujte správné uložení. Na okrajích desek je stejná mezera.
- Připravený materiál v deskách, vložte do kanálku (7)
- Vložte kanál (7), spolu s dokumentací (přidržte jednou rukou kanálek) do vázací štěrby viz obr.
- nastavení rukojeti (2). Přesuňte rukojeť doprava, dokud neucítíte odpor.



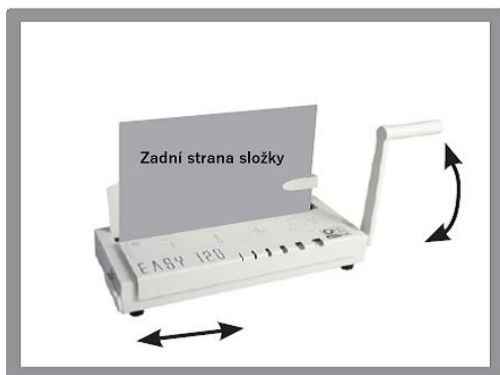
Metoda B

- Vložte kanál (7) do vázací štěrby.
- nastavení rukojeti (2). Přesuňte rukojeť doprava, dokud neucítíte odpor.
- Zarovnejte stoh složky mezi desky a ujistěte se, že karty byly vloženy na střed k okraji desek.
- Připravené soubory stran s deskami vložte pod úhlem do kanálku (7)

Pozor!

Ujistěte se, že máte zadní kryt směrem k sobě.

Některé kanály mají dorazy, které brání pohybu papíru uvnitř kanálku. V takovém případě vložte stoh papíru mezi tyto dorazy.



5. Spusťte páku (1) dolů
6. Při spouštění páky (1) pohybujte doprava klikou čelisti (2).
7. Bod 5.6 se musí opakovat, dokud není dokument svázaný. Dle tloušťky dokumentu (asi 1-3 krát)
8. Vyjměte vázaný dokument.

6. SYSTÉM C-BIND

Vázací zařízení OPUS Easy 120 může také vázat dokumenty v systému C-BIND

1. Pomocí přiložené tabulky vyberte vhodný rozměr desek

Rozměr desek	Množství vázaných listů
AA	desky měkké 15-40 desky tvrdé 20-40
A	41-90
B	91-120

Vázaná dokumentace musí mít minimální tloušťku 1,8 mm. Pokud je dokumentace tenčí, je nutné použít pásky na výplň (např. O.filling Sticky v nabídce OPUS Praha s.r.o.) tak, aby došlo k zvětšení tloušťky vázaného dokumentu.

Při použití systému C-vázání, nezapomeňte otáčet desky o 180° 2 nebo 4 krát.

ZÁRUČNÍ LIST na 24 měsíců od data prodeje

Výrobní číslo

Daňový doklad:

Datum prodeje: 201

Záruční podmínky

Tato záruka slouží pouze jako dodatek k právům spotřebitele a tato práva žádným způsobem neomezuje. Jestliže se během záruční lhůty projeví na výrobku vada způsobená chybnou konstrukcí, zpracováním nebo materiálem, bude při splnění následujících podmínek vadný výrobek (nebo jeho část, či díly) bezplatně opraven nebo dle uvážení oprava provádějího autorizovaného servisu vyměněn.

1. Výrobek (do záruční opravy se přijímají pouze kompletní zařízení v originálním obalu), společně s tímto řádně a úplně vyplněným záručním listem a dokladem o koupi, bude neprodleně po zjištění závady předán prodejci, u kterého byl zakoupen, nebo autorizovanému servisu na vlastní náklady a riziko kupujícího. V případě odeslání výrobku v jiném než originálním obalu nenese servis ani výrobce žádnou zodpovědnost za poškození výrobku při přepravě. U výrobků a zařízení, u nichž by doprava do záruční opravy ve smluvní záruční lhůtě byla nepraktická, bude oprava provedena u spotřebitele, přičemž spotřebiteli budou účtovány pouze náklady na cestovné na místo opravy a zpět.
2. Tato záruka se nevztahuje na poškození způsobené ohněm, vodou, statickou elektřinou, kolísáním napětí v elektrorozvodné síti, nesprávným použitím výrobku, opotřebením a mechanickým poškozením, neodborným nastavením nebo používáním nesprávným způsobem, neslučitelným s návodem k použití, technickými normami či bezpečnostními předpisy platnými v České republice, a taktéž na poškození během přepravy od kupujícího nebo k němu.
3. Bude-li během záruční lhůty porušena servisní plomba nebo vyměněná jakákoli část nebo díl výrobku za část, nebo díl, který není originální a není tak pro výrobek vhodný z důvodu zachování jeho kvality a bezpečnosti, pozbývá kupující práva na provedení záruční opravy.
4. Jediným a výhradním nárokem kupujícího vyplývajícím z této záruky je oprava nebo výměna dle úvahy opravy provádějího autorizovaného servisu. Nebo výměna jeho částí.
5. Tento záruční list se nevztahuje na části s přirozeně omezenou životností.
6. Kupující, který uplatní nárok na záruční opravu, nemá nárok na vydání dílů, které byly vyměněny.

! NEÚPLNĚ VYPLNĚNÝ ČI DODATEČNĚ POZMĚNĚNÝ ZÁRUČNÍ LIST JE NEPLATNÝ!

Záruční list bez čitelného data prodeje a výrobního čísla zařízení neopravňuje kupujícího k nároku na provedení záruční opravy.

Záruční servis:

OPUS Praha, s.r.o.

Podolská 557/102

147 00 Praha 4

Tel.: +420 241 430 084

e-mail: servis@opus.cz**Razítko a podpis prodejce:**

Rejstřík oprav

Poř. číslo	Datum přijetí	Datum ukončení	Popis závady	Podpis

7. Technické údaje:

. Max. počet vázaných listů	120*
. Hmotnost netto	8,7 kg
. Hmotnost brutto	9,5 kg
. Rozměry (mm)	147 x 458 x 234 mm
* testováno na papíře 80 g/m ²	

Technická výpomoc

OPUS Praha s.r.o.
Podolská 102, 147 00 Praha 4
Tel: **+420 241 430 084**
e-mail: servis@opus.cz

Autorizovaný servis

PRO-SERVIS s.r.o.
V Hlubokém 032
252 16 Nučice
mobil: **+420 602 367 133**
e-mail: pro-servis@seznam.cz