



NÁVOD K OBSLUZE ZLATÍCÍ HLAVY a Záruční list IMAGEPRESS



Děkujeme, že jste si vybrali stroj firmy OPUS. Můžete si být jistí, že jste zvolili správně. Před použitím přečtěte návod na obsluhu a řiďte se bezpečnostními pokyny.

BEZPEČNOSTNÍ ZÁSADY

Bezpečnostní pokyny pro obsluhu přístavného zařízení IMAGEPRESS

- Než začnete pracovat se zařízením, seznamte se s bezpečnostními pokyny, doporučením výrobce a návodem k obsluze. Je nutné tyto instrukce ovládat a použít je v případě nejasností sluhu stroje.
- Stroj je třeba chránit před vlhkem a prachem.
- Nepokládejte stroj v blízkosti topných a ventilačních strojů.
- Nepoužívejte zařízení v blízkosti hořlavých plynů a kapalin.
- Zařízení je možno zapojit do zdroje pouze originálním kabelem. Zásuvka musí mít správné uzemnění. Síťové napětí se musí shodovat s parametry, které jsou uvedené v porovnávací tabulce. Na hřbetě stroje. Nedodržování těchto pokynů může způsobit zásah elektrickým proudem nebo požár.
- Je nutné chránit síťový kabel před poškozením, nepoužívejte kabel k přesunu zařízení ani k vyndávání zástrčky ze zásuvky.
- Provádění jakýchkoliv změn v elektrickém zařízení nebo síťovém kabelu zvyšuje nebezpečí zásahu proudem.
- Celkové vypnutí zařízení ze zdroje napětí nastane po vyndání zástrčky ze zásuvky.
- Zařízení je třeba odpojit ze zdroje, pokud se nebude delší dobu používat, nebo pokud jej chceme přemístit.
- Před přemísťováním stroje je třeba se ujistit, zda horké součástky již vychladly. Je zde nebezpečí popálení nebo poškození povrchu, na který se rozehráté přídavné zařízení pokládá.
- Než sejmete kryty stroje, vytáhněte zástrčku ze zdroje napětí.
- Nedotýkejte se tepelné desky – nebezpečí popálení.
- Před záměnou písma upevněného v rámečku vyčkejte 5-10 minut, než elementy vychladnou – nebezpečí popálení.
- Skladujte zařízení mimo dosah dětí.
- Nepoužívejte stroj pro jiné účely, než ty, které jsou uvedené v návodu.
- Je třeba kontrolovat správný chod stroje. Pokud se vyskytnou jakékoliv závady stroje, ihned kontaktujte servis.
- Zařízení je určeno pouze pro práci v uzavřené místnosti, s teplotou vyšší než 8°C.
- Zařízení je nutno obsluhovat v souladu s všeobecnými pravidly BHP.
- Veškeré opravy stroje může provádět pouze oprávněná osoba znalá.

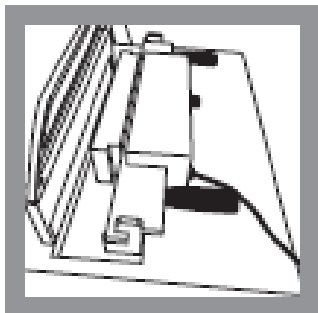
ZLACENÍ IMAGE PRESS

Zlatící hlava Image Press je určena pro provádění pozlacení na deskách systému METALBIND. Díky použití volně uloženého písma (jsou dostupné různé druhy a rozměry písma, také v cizích mutacích) lze si uložit libovolný nápis a nanést jej na desku. Je zde i možnost připravit si speciální štoček (např. logo).

Příprava stroje ke zlacení

Z vázací štěrby vyndejte všechny vázací lišty.

Vázací páku (1) zvedněte nahoru a regulující vodorovnou páku (2) posuňte max. doleva.



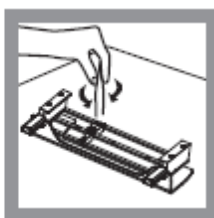
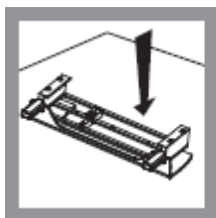
Připevněte Zlatící hlavici Image Press na úchytky vazače (4) (viz. obr. na levé straně). Zapojte zástrčku do zdroje napětí. Zapněte vypínač na přední levé straně zařízení. Nastavte teplotu na 100°C. Vyčkejte, dokud se nerozsvítí zelená dioda „READY“. Tento signál sděluje, že tepelná deska se již nahřála na požadovanou teplotu a můžeme zahájit práci.

Pozor!

Optimální výsledek pozlacení s použitím barvicí fólie a desek firmy Opus obdržíte při teplotě 100°C. Ovšem budou-li výsledky neuspokojivé, je dobré teplotu změnit. V tomto případě otočte regulační otočné tlačítko doprava (aby se teplota zvedla) nebo doprava (aby teplota klesla).

Příprava písma

Položte rámeček na přidavném zařízení, do rámečku vložte písmo tak, aby vznikl požadovaný nápis.



Pozor!

Pro vkládání a vyndávání písma slouží přiložená pinzeta. Konce pinzety přiložené do balení vkládejte do otvorů v písmenech.

Otvory také pomáhají odlišit vrchní od dolní strany písma. (Písmena s velikostí 4 mm, jelikož jsou velmi malé, mají jen jeden otvor – dole).

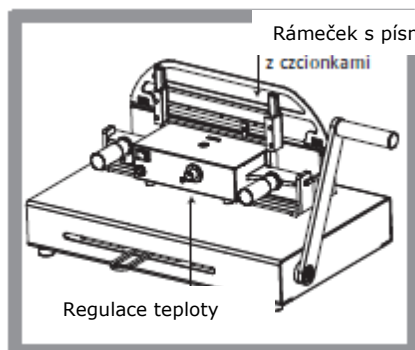
Pozor!

Pokud se rámeček nebo písmo již dříve používaly nebo se nacházely na zlatící hlavě, vyčkejte 5 minut, dokud nevychladnou.

NEBEZPEČÍ POPÁLENÍ

Budete-li používat doraz formátu, znehybněte písmo v rámečku.

Na zadní stranu připojené zlatící hlavy nasuňte rámeček s písmem tak, aby skrze připojené zařízení vyčnívaly pouze úchytky rámečku.



Pozor!

Při vkládání rámečku nedotýkejte se tepelné desky, držte jej za úchytky –
NEBEZPEČÍ POPÁLENÍ.

Vyčkejte 1-2 minuty dokud se písmo nenahřeje.

Příprava štočků

Štočky (O.Matrice) přizpůsobené k provádění pozlacení si lze objednat ve firmě OPUS. Je možné použít i vlastní štoček, pokud nepřekročí velikost 80 mm x 35 mm. Pokud chcete namontovat vlastní štoček, musíte použít pásku (O.Mounting Tape) a desku O.Matrix Base.

A. Štočky O.Matrix (provedené v Opus na přání klienta)

Vložte matici do speciálního rámečku (O. Matrix Frame)

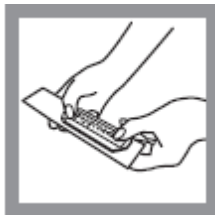
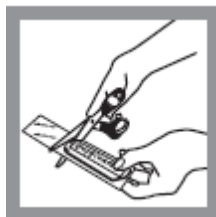
Vsuňte rámeček do výhřevné šterbiny a vyčkejte, dokud se matrice nenahřeje.

B. Matrice od klientů

Přilepte montážní pásek vespod matrice (sundejte ochrannou vrstvu) a odstříhnete podél okraje štočku. Přilepte štoček k destičce O.MATRIX BASE.

Pozor!

Před přilepením štočku se ujistěte, zda nápis/logo na matrici je uložený rovnoběžně s dolním okrajem destičky O.Matrix Base.



Vložte destičku s matricí do rámečku (O.MATRIX FRAME).

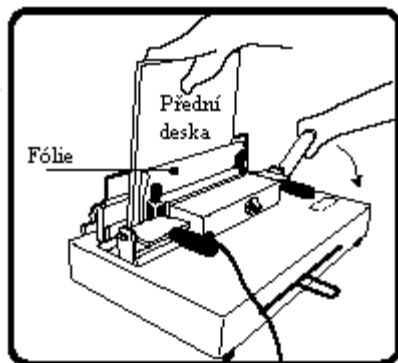
Na zadní stranu zlatící hlavy nasadte rámeček (viz bod 3 – příprava písma). Vyčkejte, dokud se rámeček nenahřeje.

Pozor!

Ve všech případech je doba nahřívání matrice závislá na její velikosti a může se pohybovat v rozmezí od několika minut nebo i několik desítek minut. Proto než provedete samotné pozlacení, je nutno provést zkoušku.

ZLACENÍ - HLUBOTISK

Do vázací šterbiny vložte přední desku. Ujistěte se, zda je vložená obráceně („nohama nahoru“). Mezi desku a rámeček vložte kousek fólie. Přidržujte desky i fólii a posuňte vodorovnou regulující páku (2) max. doprava. Přidržte desky a zmáčkněte svislou vázací páku dolů. Zvedněte vázací páku, regulující páku posuňte doprava. Vyndejte desku z vázací šterbiny, sundejte fólii.



Pozor!

Po ukončení zlacení doporučujeme pozlacený nápis otřít měkkým hadříkem, aby se odstranily zbytky fólie.

Přídavné zařízení Image Press obsahuje horkou součástku, proto, pokud jí sundáváte z úchytek vazače, dávejte pozor, aby se nepoškodil povrch, na který bude pokládán. Doporučujeme, po provedení pozlacení a vypnutí přístavného zařízení, ponechat zlatící hlavu na zadních úchytkách, aby vychladla.

ZÁRUČNÍ LIST na 24 měsíců od data prodeje

Výrobní číslo

Daňový doklad:

Datum prodeje: 201

Záruční podmínky

Tato záruka slouží pouze jako dodatek k právům spotřebitele a tato práva žádným způsobem neomezuje. Jestliže se během záruční lhůty projeví na výrobku vada způsobená chybnou konstrukcí, zpracováním nebo materiálem, bude při splnění následujících podmínek vadný výrobek (nebo jeho část, či díly) bezplatně opraven nebo dle uvážení oprava provádějíciho autorizovaného servisu vyměněn.

1. Výrobek (do záruční opravy se přijímají pouze kompletní zařízení v originálním obalu), společně s tímto řádně a úplně vyplněným záručním listem a dokladem o koupi, bude neprodleně po zjištění závady předán prodejci, u kterého byl zakoupen, nebo autorizovanému servisu na vlastní náklady a riziko kupujícího. V případě odeslání výrobku v jiném než originálním obalu nenese servis ani výrobce žádnou zodpovědnost za poškození výrobku při přepravě. U výrobků a zařízení, u nichž by doprava do záruční opravy ve smluvní záruční lhůtě byla nepraktická, bude oprava provedena u spotřebitele, přičemž spotřebiteli budou účtovány pouze náklady na cestovné na místo opravy a zpět.
2. Tato záruka se nevztahuje na poškození způsobené ohněm, vodou, statickou elektřinou, kolísáním napětí v elektrorozvodné síti, nesprávným použitím výrobku, opotřebením a mechanickým poškozením, neodborným nastavením nebo používáním nesprávným způsobem, neslučitelným s návodem k použití, technickými normami či bezpečnostními předpisy platnými v České republice, a taktéž na poškození během přepravy od kupujícího nebo k němu.
3. Bude-li během záruční lhůty porušena servisní plomba nebo vyměněná jakákoli část nebo díl výrobku za část, nebo díl, který není originální a není tak pro výrobek vhodný z důvodu zachování jeho kvality a bezpečnosti, pozbývá kupující práva na provedení záruční opravy.
4. Jediným a výhradním nárokem kupujícího vyplývajícím z této záruky je oprava nebo výměna dle úvahy opravy provádějíciho autorizovaného servisu. Nebo výměna jeho částí.
5. Tento záruční list se nevztahuje na části s přirozeně omezenou životností.
6. Kupující, který uplatní nárok na záruční opravu, nemá nárok na vydání dílů, které byly vyměněny.

! NEÚPLNĚ VYPLNĚNÝ ČI DODATEČNĚ POZMĚNĚNÝ ZÁRUČNÍ LIST JE NEPLATNÝ!

Záruční list bez čitelného data prodeje a výrobního čísla zařízení neopravňuje kupujícího k nároku na provedení záruční opravy.

Záruční servis:

OPUS Praha, s.r.o.

Podolská 557/102

147 00 Praha 4

Tel.: +420 241 430 084

e-mail: servis@opus.cz**Razítko a podpis prodejce:**

Rejstřík oprav

Poř. číslo	Datum přijetí	Datum ukončení	Popis závady	Podpis

Technická výpomoc

OPUS Praha s.r.o.
Podolská 102, 147 00 Praha 4
Tel: **+420 241 430 084**
e-mail: servis@opus.cz

Autorizovaný servis

PRO-SERVIS s.r.o.
V Hlubokém 032
252 16 Nučice
mobil: **+420 602 367 133**
e-mail: pro-servis@seznam.cz