



NÁVOD K OBSLUZE SKARTOVAČKY a Záruční list

VS 711 CD



Děkujeme, vybrali jste si skartovací stroj OPUS. Můžete si být jistí, že jste zvolili správně. Před použitím přečtěte návod na obsluhu a řiďte se bezpečnostními pokyny.

Bezpečnostní pokyny

- Než začnete pracovat se strojem, seznámte se s návodem k použití a s bezpečnostními pokyny. Tyto pokyny si uchovejte a používejte vždy v případě jakýchkoliv pochybností týkajících se obsluhy stroje.
- Stroj položte na stabilním a dostatečně pevném povrchu v blízkosti zásuvky s napětím 230 V.
- Stroj je nutné chránit před prachem a vlhkem.
- Nepokládejte stroj v blízkosti hřejivých a ventilačních zařízení.
- Nepoužívejte stroj v blízkosti vznětlivých kapalin a plynů.
- Napájecí kabel chraňte před poškozením, nepoužívejte kabel k přemísťování stroje nebo k vyndávání zástrčky ze zásuvky.
- Stroj vypněte ze zdroje napájení, pokud ho delší dobu nebudete používat, nebo jej budete přemísťovat.
- Celkové vypnutí stroje nastane po vyndání zástrčky ze zásuvky.
- Zařízení skladujte mimo dosah dětí.
- Stroj obsahuje rotační součástky, které mohou vtáhnout volné části oděvu, vlasy atd. Zachovejte zvýšenou opatrnost
- POZOR! Je třeba dbát zvýšené opatrnosti při manipulaci v přímé blízkosti podávacího otvoru.
- Nepoužívejte přístroj k jiným účelům, než je určeno v návodu.
- Kontrolujte správný chod stroje. Pokud zjistíte nějakou závadu stroje při práci, ihned se spojte se servisní opravnou.
- Zařízení je určeno pouze pro práci v uzavřené místnosti s teplotou vyšší než 8°C.
- Než sundáte kteroukoli ochranu stroje, vyjměte zástrčku ze zásuvky.
- Při použití nesprávných látek k promazání stroje, riskujete vznik požáru.
- Zacházejte se zařízením vždy dle všeobecných bezpečnostních pravidel.
- Veškeré opravy stroje může provádět pouze oprávněná osoba.

Doporučení výrobce:

- Skartovací stroj je určen ke skartování papírů, kreditních karet
- a CD.
- Pokud stroj delší dobu nepoužíváte, přepněte jej do polohy OFF.
- Než začnete skartovat, odstraňte z papírů kancelářské sponky a svorky.
- Pamatujte na pravidelné vyprazdňování koše na odpad.
- Skartovač může pracovat pouze s odpadní nádobou, která je k němu přiložená.
- Pro zajištění dlouhé životnosti stroje a jeho bezporuchový chod, neskartujte jednorázově víc než 7 / (70g/m²) nebo 1 CD

- či DVD nebo 1 kreditní kartu. Neskartujte průběžné počítačové výtisky, měkké PVC fólie, lesklý papír nebo kartón – mohlo by tak dojít k poškození řezacího systému.
- POZOR! Osobní skartovače nejsou určené pro nepřetržitý provoz. Doporučujeme 4 minutové pauzy po každých 2 minutách práce.
- Stroj je zabezpečen proti přehřátí motoru. V případě překročení optimální teploty se stroj automaticky vypne. Skartovač bude opět připraven k práci po 30 minutách.

POZOR! Nedodržování výše uvedených pokynů může způsobit ztrátu záruky.

Sestavení:

1. Nasaďte skartovací hlavu na odpadní nádobu.
2. Zapojte kabel do zásuvky 230 V.
3. Přepínač stroje nastavte do polohy AUTO/ON – krajní poloha na levé straně.
4. Skartovačka je připravena k práci.

Návod k obsluze

Hlavní vypínač se nachází na vrchní části stroje a můžeme jej přepnout do tří poloh:

- ON/AUTO – krajní levá poloha je označená značkou **Φ** a její volba uvede stroj do stavu, kdy se automaticky zapíná po vložení papíru do skartovacího otvoru. Její vypnutí nastane opět automaticky ihned po seskartování papíru.
- OFF – prostřední polohu označenou značkou **●** zvolte v případě, pokud stroj delší dobu nebudete používat.
- REV – krajní pravá poloha je označená značkou **I** a pomáhá odstranit papír ze skartovače v případě jeho zaseknutí mezi řezacími noži. Tuto polohu lze rovněž použít při čištění nožů od malých zbytků papíru.

Pokud je koš plný, stroj nefunguje v žádné poloze; vyprázdněte koš.

Množství skartovaných listů

- Skartovací stroj **OPUS VS 711 CD** může skartovat do 7 listů papíru ve formátu A4 s gramáží 70g/m². Při skartování listů s menším formátem, vkládejte listy doprostřed skartovacího otvoru.
- Skartovací stroj **OPUS VS 711 CD** je vybaven speciální přijímací štěrbinou (60mm), která se nachází uprostřed krycí hlavy

- pro skartování plastových karet (kreditních, bankovních). Stroj může skartovat jednorázově pouze jednu kartu.
- Skartovací stroj **OPUS VS 711 CD** je vybaven speciální přijímací štěrbinou (122mm) na CD, která je umístěna na krycí hlavici. Stroj může skartovat jednorázově pouze jedno CD. Skartování CD je provedeno jeho perforací (zničení nosiče informací).

PO UKONČENÍ PRÁCE STROJ VYPNĚTE!. Prodlužujete tím životnost stroje.

Případné závady:

Pokud stroj nefunguje nebo pracuje nesprávně, ověřte si prosím:

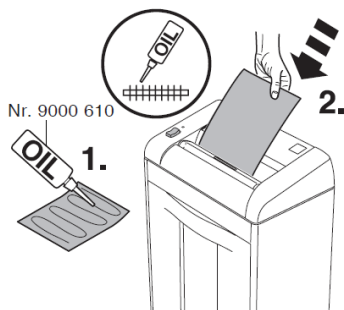
- a) Zda je skartovačka zapojena do přívodu elektřiny.
- b) Zda je hlavní přepínač v poloze „ON“.
- c) Zda se ve skartovačce papír nezablokoval.
- d) Zda se motor nepřehřál.
- e) Zda skartovací hlava je správně usazena na odpadním koši. (bezpečnostní pojistka, která se nachází pod skartovací hlavou, umožňuje správný chod stroje, pouze pokud je hlava správně nasazena na koš).

V případě dalších problémů týkajících se chodu stroje zkontaktujete prosím svého prodejce.

Údržba stroje:

DŮLEŽITÉ

Pravidelné olejování řezacích nožů zabraňuje zmenšení výkonnosti, zvyšování hlasitosti a prodlužuje životnost skartovačky. Řezací nože je třeba mazat speciálním olejem (u firmy OPUS) po několikanásobném vyprázdnění koše (pytle) na odpad. Stačí několik listů papíru navlhčit olejem a následně je skartovat tak, aby se olej dostal na celou plochu řezných nožů.



POZOR! Dbejte na to, aby koš nebyl přeplněn! Vtažení skartovaného papíru z koše zpět do stroje může poškodit motor

ZÁRUČNÍ LIST na 24 měsíců od data prodeje

Výrobní číslo

Daňový doklad:

Datum prodeje: 201

Záruční podmínky

Tato záruka slouží pouze jako dodatek k právům spotřebitele a tato práva žádným způsobem neomezuje. Jestliže se během záruční lhůty projeví na výrobku vada způsobená chybnou konstrukcí, zpracováním nebo materiálem, bude při splnění následujících podmínek vadný výrobek (nebo jeho část, či díly) bezplatně opraven nebo dle uvážení oprava provádějícího autorizovaného servisu vyměněn.

1. Výrobek (do záruční opravy se přijímají pouze kompletní zařízení v originálním obalu), společně s tímto řádně a úplně vyplněným záručním listem a dokladem o koupi, bude neprodleně po zjištění závady předán prodejci, u kterého byl zakoupen, nebo autorizovanému servisu na vlastní náklady a riziko kupujícího. V případě odeslání výrobku v jiném než originálním obalu nenese servis ani výrobce žádnou zodpovědnost za poškození výrobku při přepravě. U výrobků a zařízení, u nichž by doprava do záruční opravy ve smluvní záruční lhůtě byla nepraktická, bude oprava provedena u spotřebitele, přičemž spotřebiteli budou účtovány pouze náklady na cestovné na místo opravy a zpět.
2. Tato záruka se nevztahuje na poškození způsobené ohněm, vodou, statickou elektřinou, kolísáním napětí v elektrorozvodné síti, nesprávným použitím výrobku, opotřebením a mechanickým poškozením, neodborným nastavením nebo používáním nesprávným způsobem, neslučitelným s návodem k použití, technickými normami či bezpečnostními předpisy platnými v České republice, a taktéž na poškození během přepravy od kupujícího nebo k němu.
3. Bude-li během záruční lhůty porušena servisní plomba nebo vyměněná jakákoli část nebo díl výrobku za část, nebo díl, který není originální a není tak pro výrobek vhodný z důvodu zachování jeho kvality a bezpečnosti, pozbývá kupující práva na provedení záruční opravy.
4. Jediným a výhradním nárokem kupujícího vyplývajícím z této záruky je oprava nebo výměna dle úvahy opravy provádějícího autorizovaného servisu. Nebo výměna jeho částí.
5. Tento záruční list se nevztahuje na části s přirozeně omezenou životností.
6. Kupující, který uplatní nárok na záruční opravu, nemá nárok na vydání dílů, které byly vyměněny.

! NEÚPLNĚ VYPLNĚNÝ ČI DODATEČNĚ POZMĚNĚNÝ ZÁRUČNÍ LIST JE NEPLATNÝ!

Záruční list bez čitelného data prodeje a výrobního čísla zařízení neopravňuje kupujícího k nároku na provedení záruční opravy.

Autorizovaný servis:

OPUS Praha, s.r.o.

Podolská 557/102

147 00 Praha 4

Tel.: +420 241 430 084

e-mail: servis@opus.cz

Razítko a podpis prodejce:

Rejstřík oprav

Poř. číslo	Datum přijetí	Datum ukončení	Popis závady	Podpis

Technické údaje:

Typ skartovacího stroje:	cross-cut
Šíře skartovacího otvoru:	225 mm / 122 mm
Max. množství skartovaných listů:	7 listů (70g/m ²) / 1 CD
Šířka proužků:	4x40 mm
Objem koše:	20l
Napájení:	230 V
Příkon:	1,75 A
Rozměry (VxŠxD)	387x340x219 mm
Hmotnost netto:	4,3 kg

Technická výpomoc

OPUS Praha s.r.o.
Podolská 102, 147 00 Praha 4
Tel: **+420 241 430 084**
e-mail: servis@opus.cz

Autorizovaný servis

PRO-SERVIS s.r.o.
V Hlubokém 032
252 16 Nučice
mobil: **+420 602 367 133**
e-mail: pro-servis@seznam.cz